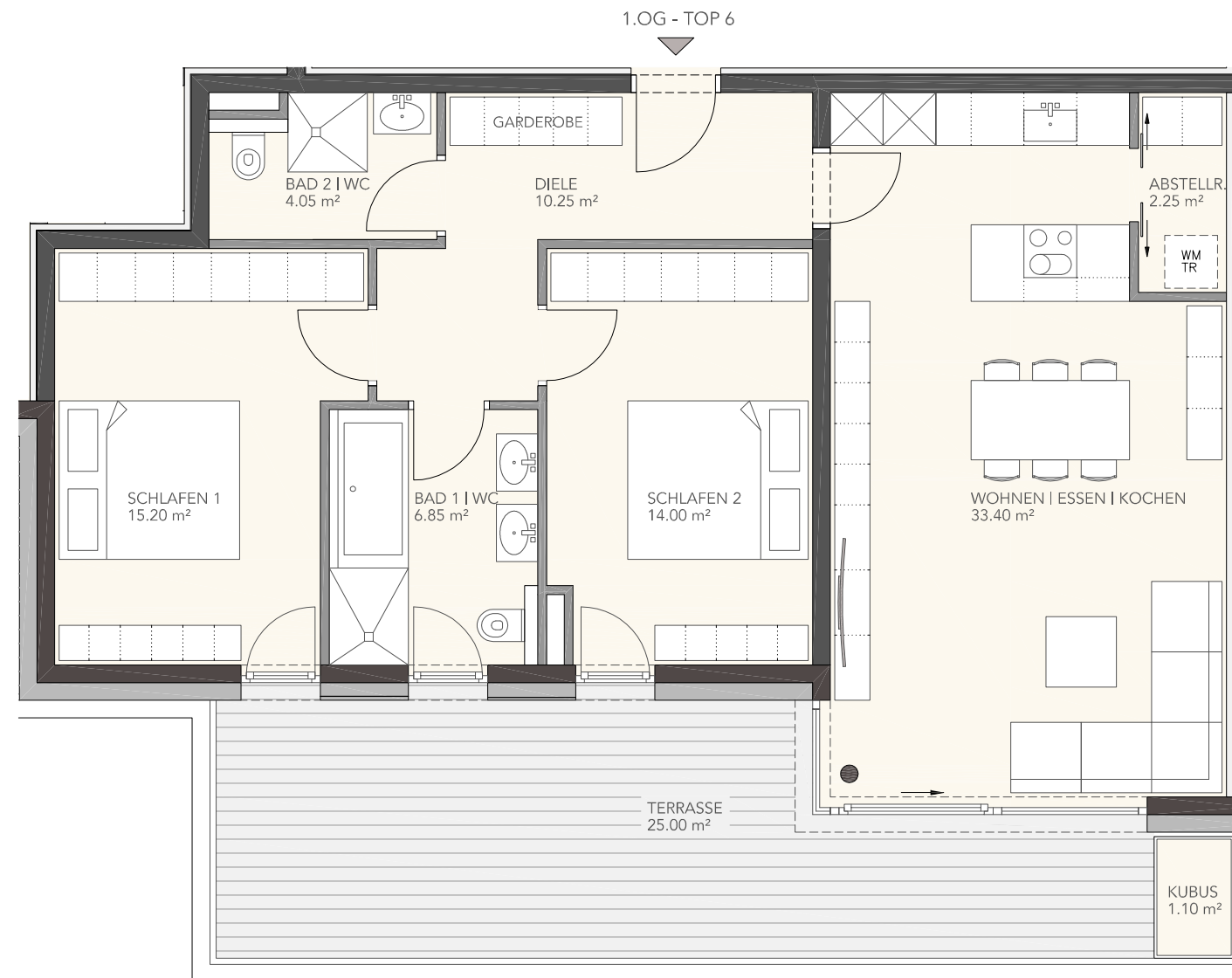


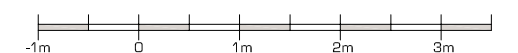
VILLA NONNTAL



NUTZFLÄCHE	TOP 6
Wohnen   Essen   Kochen	33,40 m <sup>2</sup>
Schlafen 1	15,20 m <sup>2</sup>
Schlafen 2	14,00 m <sup>2</sup>
Bad 1   WC	6,85 m <sup>2</sup>
Bad 2   WC	4,05 m <sup>2</sup>
Abstellraum	2,25 m <sup>2</sup>
Diele   Garderobe	10,25 m <sup>2</sup>
<b>NUTZFLÄCHE TOP 6</b>	<b>86,00 m<sup>2</sup></b>

NEBENANLAGEN	TOP 6
Terrasse	25,00 m <sup>2</sup>
Kubus Terrasse	1,10 m <sup>2</sup>
Abstellraum UG	8,25 m <sup>2</sup>
Tiefgaragenstellplatz	2 Stk.

TOP 6 - 1.OG      07.07.2017  
 MASZSTAB 1:75      (1cm=1m)



Ausstattungsumfang gemäß Bau- und Ausstattungsbeschreibung vom 08.08.2016

SW .....Sonderwunsch  
 Hinweis: Vorbehalt für kleine Flächenänderungen

