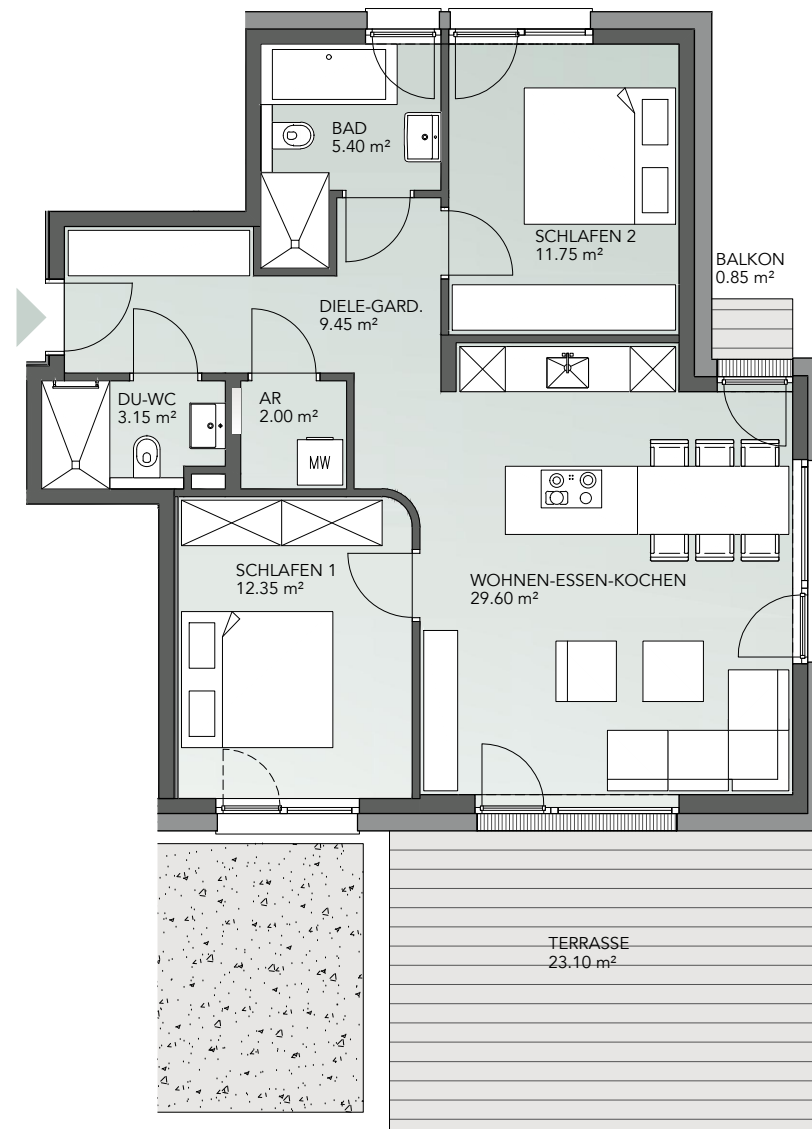


# 360

G R A D



TOP 4	OG
Wohnen-Essen-Kochen	29.60 m <sup>2</sup>
Schlafen 1	12.35 m <sup>2</sup>
Schlafen 2	11.75 m <sup>2</sup>
Bad	5.40 m <sup>2</sup>
Du-Wc	3.15 m <sup>2</sup>
Ar	2.00 m <sup>2</sup>
Diele-Gard.	9.45 m <sup>2</sup>
Nutzfläche gesamt	73.70 m <sup>2</sup>

Terrasse	23.10 m <sup>2</sup>
Balkon	0.85 m <sup>2</sup>
Kellerabstellraum	7.65 m <sup>2</sup>
Fahrrad-Abstellplatz	2 Stk. m <sup>2</sup>
Tiefgaragenabstellplatz	1 Stk. m <sup>2</sup>

