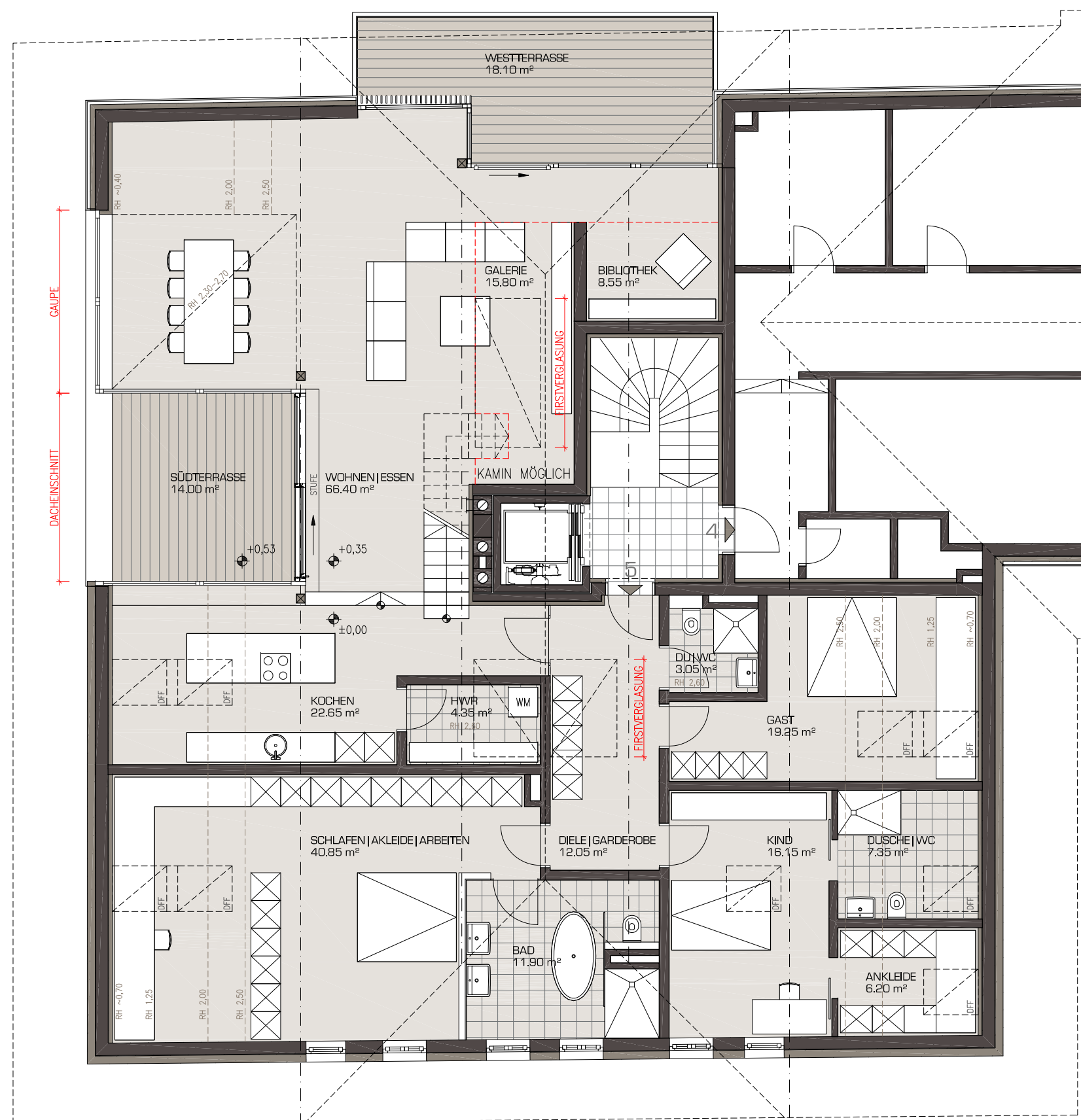


HAHNHOF

Top 5



Nutzfläche	DG
Wohnen Essen	66,40 m ²
Kochen	22,65 m ²
Bibliothek	8,55 m ²
Schlafen Ankleide	40,85 m ²
Bad	11,90 m ²
Kind	16,15 m ²
Ankleide-Kind	6,20 m ²
Dusche WC-Kind	7,35 m ²
Gast	19,25 m ²
Dusche WC	3,05 m ²
Hauswirtschaftsraum	4,35 m ²
Diele Garderobe	12,05 m ²
Galerie	15,80 m ²
NF Top 5	234,55 m²

West-Terrasse	18,60 m ²
Süd-Terrasse	14,40 m ²
Abstellraum UG	12,30 m ²
PKW-TG-Stellplätze	3 Stk.

DFF... =Dachflächenfenster
 Firstverglasung... =Fixverglasung

MASZSTAB 1:100 (1m = 1cm)



EISL
ARCHITEKTUR

Zwieselweg 6 · Leopoldskron · 5020 Salzburg · Austria
 T+43 (0) 662 82 83 13 F+43 (0) 662 82 83 13 30
 office@eisl-architektur.at www.eisl-architektur.at