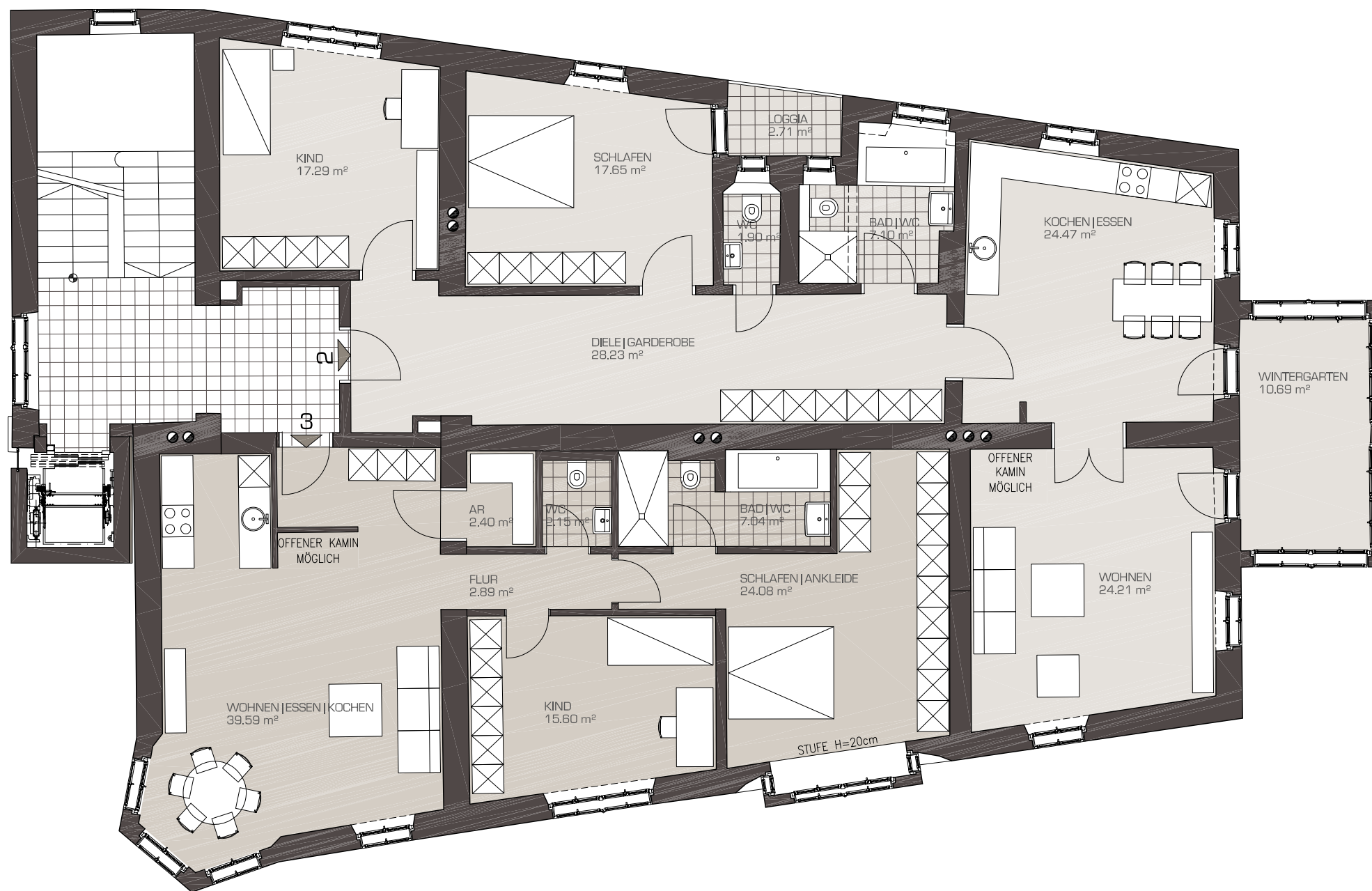


VILLA IMBERG

1. Obergeschoß



Nutzfläche	Top 2
Wohnen	24.21 m ²
Essen Kochen	24.47 m ²
Schlafen	17.65 m ²
Kind	17.29 m ²
Bad	7.10 m ²
WC	1.90 m ²
Diele Garderobe	28.23 m ²
Wintergarten	10.69 m ²
NF gesamt	131,54 m ²

Loggia	2.71 m ²
Abstellraum UG	9.05 m ²

Nutzfläche	Top 3
Wohnen Essen Kochen	39.59 m ²
Schlafen Ankleide	24.08 m ²
Kind	15.60 m ²
Bad	7.04 m ²
WC	2.15 m ²
Abstellraum	2.40 m ²
Flur	2.89 m ²
NF gesamt	93.75 m ²

Abstellraum UG	10.20 m ²
----------------	----------------------



MASZSTAB 1:100 [1m = 1cm]

EISL
ARCHITEKTUR

Zwieselweg 6 · Leopoldskron · 5020 Salzburg · Austria
T+43 (0) 662 82 83 13 F+43 (0) 662 82 83 13 30
office@eisl-architektur.at www.eisl-architektur.at