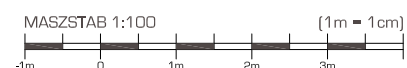
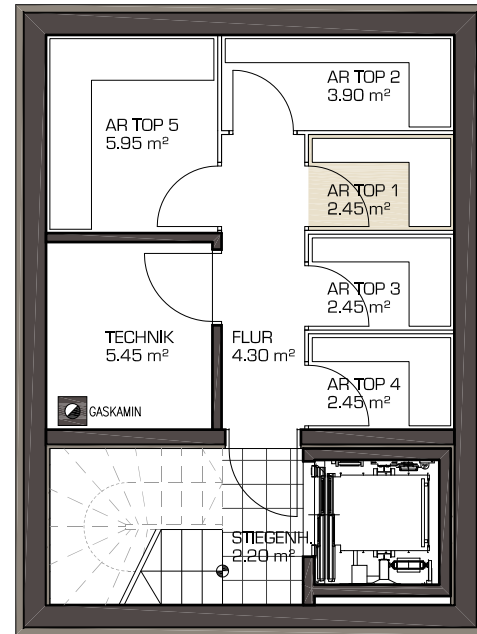


UNTERGESCHOSS



ERDGESCHOSS



BRUCHEGGERWEG

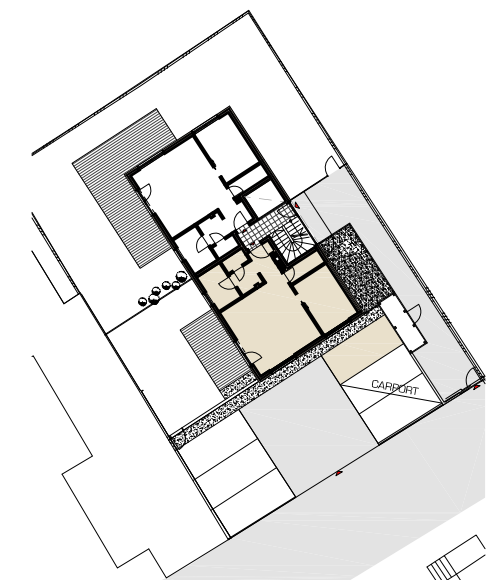
Top 1
2-Zi Wohnung

Nutzfläche	EG
Wohnen Essen Kochen	24,50 m ²
Schlafen	10,55 m ²
Bad	4,75 m ²
WC	1,50 m ²
Abstellraum	2,70 m ²
Diele Garderobe	6,00 m ²
NF gesamt	50,00 m²

Terrasse	12,05 m ²
Garten Vorgarten	53,30 m ²
PKW-Stellplätze	1 Stk.

Nutzfläche	UG
Abstellraum	2,45 m ²

Nutzfläche	Top 1
Wohnnutzfläche EG	50,00 m ²
Nutzfläche UG	2,45 m ²
NF gesamt	52,45 m²



EISL
ARCHITEKTUR

Zwieselweg 6 · Leopoldskron · 5020 Salzburg · Austria
T+43 (0) 662 82 83 13 F+43 (0) 662 82 83 13 30
office@eislarchitektur.at www.eislarchitektur.at