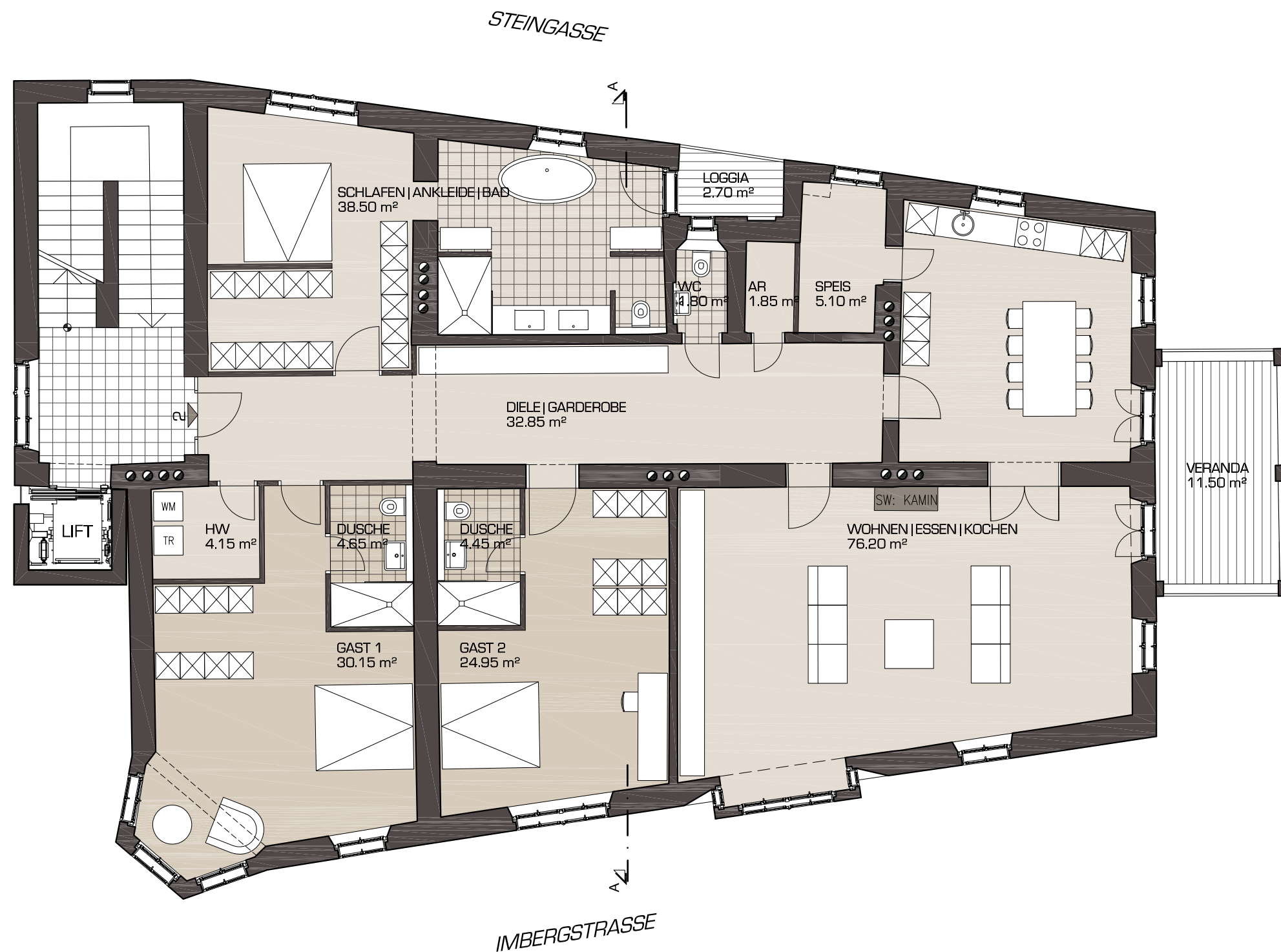


VILLA IMBERG

1. Obergeschoß



Nutzfläche Top 2A

Wohnen Essen Kochen	76,20 m ²
Schlafen Ankleide Bad	38,05 m ²
Gast 1	30,15 m ²
Dusche	4,65 m ²
Gast 2	24,95 m ²
Dusche	4,45 m ²
WC	1,80 m ²
Abstellraum	1,85 m ²
Speis	5,10 m ²
Hauswirtschaftsraum	4,15 m ²
Diele Garderobe	32,85 m ²
NF gesamt	224,20 m²

Loggia	2,70 m ²
Veranda	11,50 m ²
Abstellraum UG	9,30 m ²
PKW-Stellplätze	2 Stk



MASZSTAB 1:100 (1m = 1cm)

