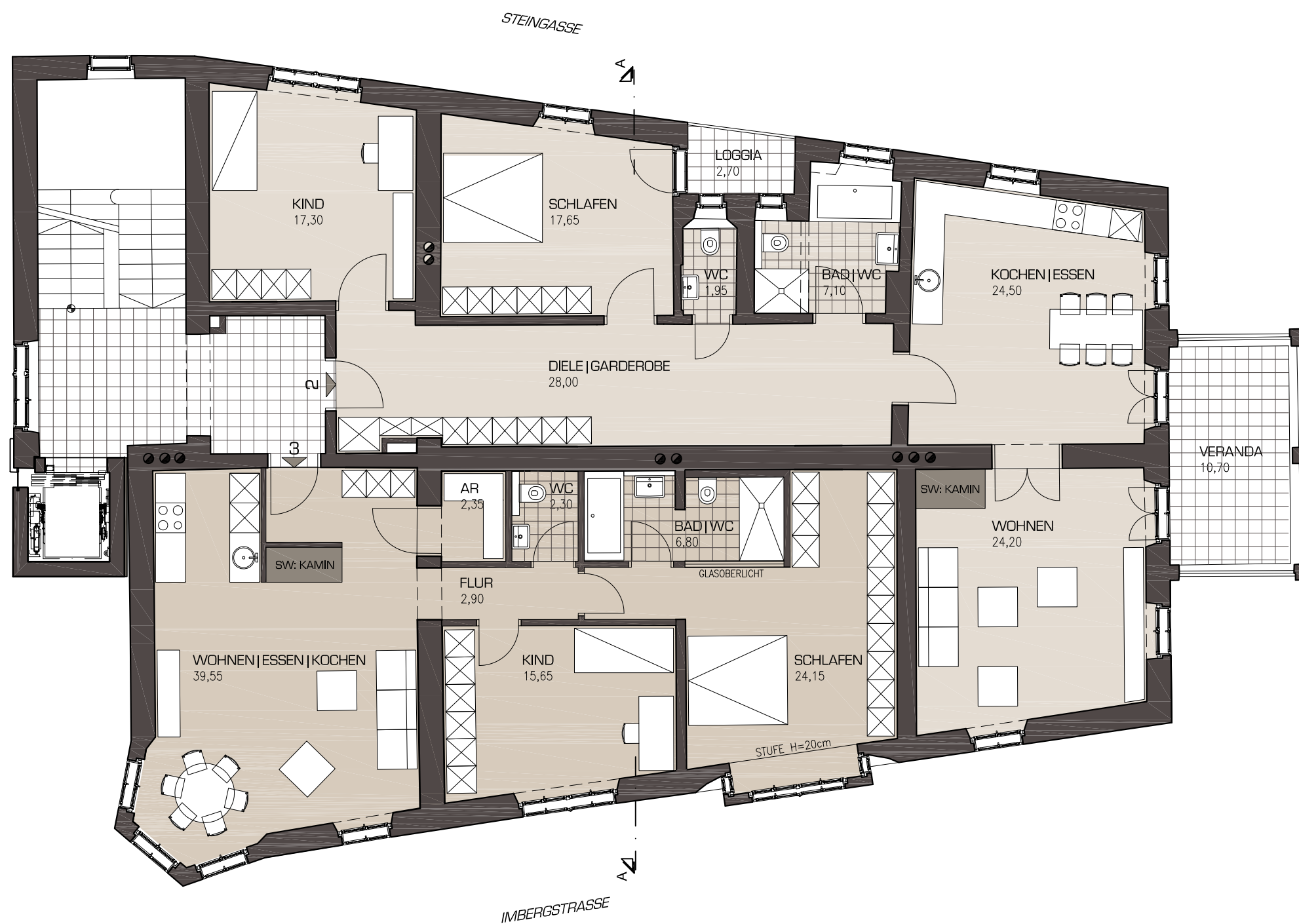


VILLA IMBERG

1. Obergeschoß



Nutzfläche	Top 2
Wohnen	24.20 m ²
Essen Kochen	24.50 m ²
Schlafen	17.65 m ²
Kind	17.30 m ²
Bad	7.10 m ²
WC	1.95 m ²
Diele Garderobe	28.00 m ²
NF gesamt	120.70 m²

Loggia	2.70 m ²
Veranda	10.70 m ²
Abstellraum UG	9.05 m ²
PKW-Stellplätze	1 Stk

Nutzfläche	Top 3
Wohnen Essen Kochen	39.55 m ²
Schlafen Ankleide	24.15 m ²
Kind	15.65 m ²
Bad	6.80 m ²
WC	2.30 m ²
Abstellraum	2.35 m ²
Flur	2.90 m ²
NF gesamt	93.70 m²

Abstellraum UG	10.20 m ²
PKW-Stellplätze	1 Stk



MASZSTAB 1:100 (1m = 1cm)

EISL
ARCHITEKTUR

Zwieselweg 6 · Leopoldskron · 5020 Salzburg · Austria
T+43 (0) 662 82 83 13 F+43 (0) 662 82 83 13 30
office@eislarchitektur.at www.eislarchitektur.at